

D 692 BRESIL: STRUCTURE DU GRAND DOMAINE

Les innombrables conflits de la terre qui surgissent au Brésil depuis quelques années sont tous liés à la mise en place de l'agropastoral d'exportation (cf. DIAL D 645 et 657). De ce côté, l'avenir est loin d'être calme.

Pour mieux comprendre les réactions sur le terrain, c'est-à-dire les personnes aux prises que sont les petits cultivateurs, les régisseurs, les hommes de main (ou tueurs à gages), les travailleurs agricoles (ou péons), il faut connaître l'organisation du grand domaine.

Ce document DIAL présente l'organigramme du domaine foncier (en page 2), les principaux personnages dans leurs fonctions respectives et, en troisième lieu, un résumé du processus d'exploitation du péon.

Ces textes sont extraits de la brochure "O Pião entrou na roda, ô Pião", éditée en 1980 par la Commission pastorale de la terre du Brésil.

Note DIAL

I- LES FONCTIONS DANS LE GRAND DOMAINE

Le régisseur, gérant ou administrateur général

En fonction des orientations communiquées par la direction de la société, il a pour rôle essentiel de répartir les tâches. Il établit les contrats de travail; il expédie les affaires courantes; il est responsable des finances; il distribue les tâches et les contrôle. Les impôts et l'administration générale restent à la charge de la direction.

Le comptable

Il paie les salaires, règle les factures et s'occupe de l'administration interne. Il remplace le régisseur en cas de besoin.

Le secrétaire

Il s'occupe de la dactylographie, seconde le comptable et le régisseur, et a en charge les communications radio quand il le faut.

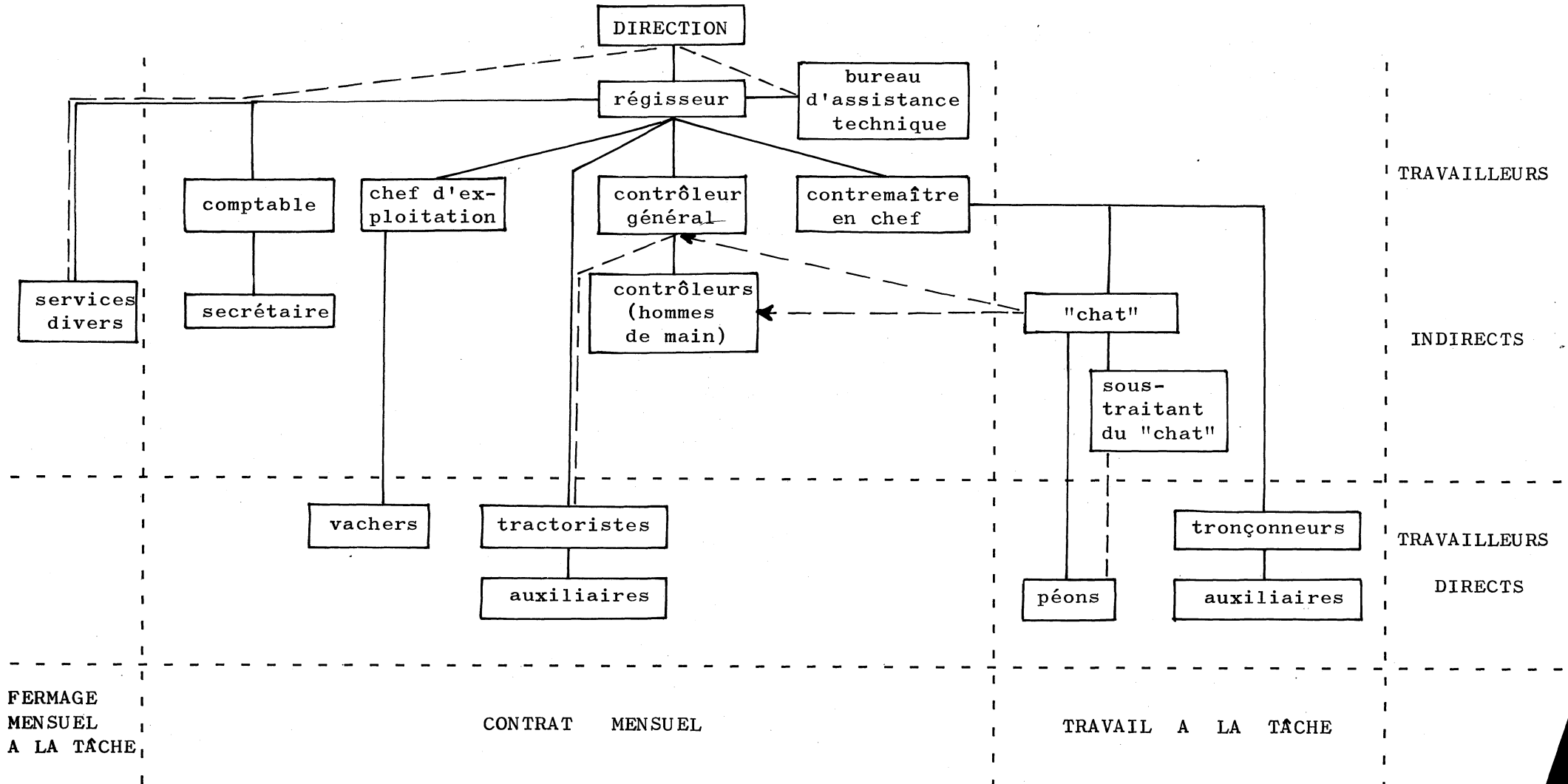
Le chef d'exploitation ("capataz")

Il est responsable en direct du bétail. Il coiffe le service des vachers. C'est lui qui s'occupe des vaccinations des bêtes et de l'insémination artificielle. L'achat et la vente des têtes de bétail relèvent de la direction.

Le contrôleur général

Il contrôle et vérifie l'exécution des travaux sous-traités par les "chats" (cf. plus loin): déforestation, édification des clôtures de barbelé, entretien des pâturages, etc. Il aide le régisseur pour les affectations de travaux aux tractoristes.

ORGANIGRAMME DU GRAND DOMAINE FONCIER



Le contremaître en chef ("empreiteiro geral")

Il est responsable des adjudications de travaux aux "chats". Il est contracté au titre de mensuel, mais il fait des super-profits dans la mesure où il sous-traite un travail au "chat" à un prix moindre que celui prévu par le domaine.

Les hommes de main ("jagunços")

Ils constituent l'organe répressif des domaines. Ils sont toujours présents, même s'ils sont parfois discrets. Ils sont qualifiés de "contrôleurs". Professionnels de la violence, ils sont au service des intermédiaires pour faciliter la surexploitation des péons.

Les tractoristes

Ils conduisent les tracteurs attelés pour le transport interne des marchandises, du matériel, des piquets de pâture, du barbelé pour les clôtures, etc. Ou à l'extérieur, dans les villages, pour y acheter des provisions ou ramasser des péons. Les conducteurs d'engins travaillent sur les niveleuses et autres machines pour le déboisement, le nettoyage de terrains, l'ouverture de routes, etc.

Les tronçonneurs

Ils travaillent à la coupe du "bois de loi" pour les scieries et les poteaux de pâture, et même au déboisement comme tel. La tronçonneuse leur appartient personnellement et ils ont à leur charge les dépenses de carburant et d'entretien.

Les auxiliaires

Ils aident dans leur tâche les tractoristes, les conducteurs d'engins et les tronçonneurs, en s'occupant du chargement et du déchargement de matériel, de l'entretien, etc.

Les vachers

Ils s'occupent du bétail: ils le répartissent dans les pâtures appropriées, soignent ses maladies, procèdent aux piqûres et à l'insémination, font la traite du lait, etc. Selon l'étendue du domaine, ils constituent des petits groupes dispersés dans des coins isolés.

Les embaucheurs ou "chats"

Ils prennent en charge les travaux à base de main d'oeuvre manuelle. En général ils ne travaillent pas directement, mais assurent seulement la coordination des tâches et fournissent les éléments nécessaires à leur exécution: outillage, nourriture, "extras" (vêtements, cigarettes, etc.). L'embauteur passe un contrat écrit avec le domaine; il est classé dans la catégorie de travailleur indépendant.

Le péon

C'est le travailleur manuel des déboisements, nettoyages de pâturages, clôtures de barbelé, etc.

II- LE PROCESSUS D'EXPLOITATION DU "PEON" OU TRAVAILLEUR AGRICOLE

1) Il entre dans la production

en étant contracté à la tâche par "le chat", lequel a reçu l'adjudication de travaux précis: déboisement d'une parcelle de 1000 hectares, par exemple, ou nettoyage d'une zone de pâture... Il est payé en fonction du contrat précis passé...

Exemple:

Ainsi, la direction du grand domaine calcule que le déboisement de 5 ha de forêt lui profite à 10.000 cruzeiros; elle débloque le crédit. Le régisseur traite le travail avec l'embaucheur en chef au prix de 9.000 cruzeiros. Celui-ci sous-traite auprès du "chat" sur la base de 7.000 cruzeiros. Pour finir le "chat" recrute des péons pour ce travail à raison de 5.000 cruzeiros les cinq hectares.

En réalité le péon se voit déduire un certain nombre de frais réels ou hypothétiques, sans possibilité de contrôler: transport, soins médicaux, détournements financiers du "chat" à qui il arrive de s'enfuir avec la caisse... sans compter le climat de travaux forcés sous contrôle des hommes de main armés.

2) Il dépense le maigre argent restant

Son travail terminé, le péon retourne habiter dans la pension de famille de la région où il attend, en célibataire, d'autres contrats de travail du type précédent.

Achats de première nécessité (nourriture, logement, habillement) et "distractions" dont l'inévitable cabaret avec ses femmes, son alcool et, parfois, ses bagarres. Il arrive au péon de dépenser 5.000 cruzeiros en une nuit.

Désargenté, le péon est bientôt prêt à être de nouveau "accueilli" par le domaine.

3) Il retourne à la production

Cf. § 1

Traduction DIAL - En cas de reproduction, nous vous serions obligés d'indiquer la source DIAL

Abonnement annuel: France 210 F - Etranger 245 F par voie normale
(par avion, tarif sur demande selon pays)

Directeur de publication: Charles ANTOINE - Imprimerie STEP

Commission paritaire de presse: 56249 - ISSN: 0399-6441